



SC-1000

エスシーセン

植物性
多目的洗浄液

やし、トウモロコシ、紅花、サトウキビ、りんご等の植物を元にした原料を使用しています。

特徴

1、代表的な食中毒菌(※大腸菌・サルモネラ)の除菌が可能



*漂白ではありません

2、油水分離する性質を生かし、分離された油を取り除く事で繰り返し使用が可能

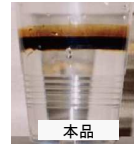
メリット

- (1) 一種類の洗浄液で様々な洗浄が可能
- (2) 油水分離槽内の微生物の活性化へ(水質改善)

※日本食品分析センターで実証済(抜粋)

試験菌	対象	濃度	生菌数(・ml)		
			開始時	35℃ 5分後	35℃ 60分後
大腸菌	SC-1000	5%	***	7.7×10の3乗	<10
	対象	20%	***	<10	<10
サルモネラ	SC-1000	5%	***	1.3×10の3乗	40
	対象	20%	***	<10	<10
				3.9×10の5乗	3.2×10の5乗

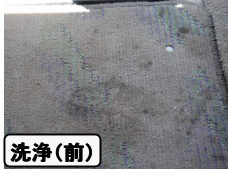
※対象:精製水 <10:検出せず ***:試験実施せず



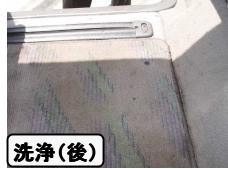
荷姿 1ℓ×20本/5ℓ×4本/20ℓ×1

事例

絨毯・カーペットなど



洗浄(前)



洗浄(後)

脱脂洗浄など



洗浄(前)



洗浄(後)

風呂場・トイレなど



洗浄(前)



洗浄(後)

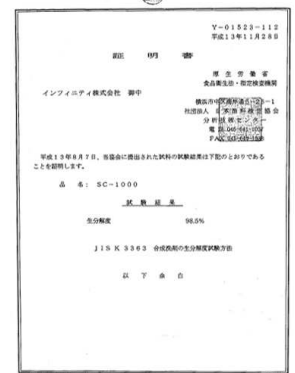
換気扇・空気清浄機など



洗浄(前)

洗浄(後)

生分解性試験結果: **98.5%**
日本油料検定協会(報告書番号 Y-01523-112)



■性状データ(概要)

物性	液性	水溶性液体
	pH	10.2~10.7
法規制	化審法	PRTR非該当
	消防法	非該当
	労衛法	有機則非該当
安全性	生分解性	98.5%
	急性毒性(経口)	5,000mg/kg
	急性毒性(経皮)	5,000mg/kg

使用方法	手洗浄	洗浄機			
		加温高压タイプ	加温超音波タイプ	加温シャワータイプ	高温タイプ(※1)
軽~普通汚れ	0.1%~20%	1%	1~5%	要相談	
頑固汚れ	50%~原液	5%	要相談	要相談	

(※1) 高温タイプとは弊社開発の「高温洗浄機」を指しており、完全乾燥塗膜、接着剤、セラミック等を除去する際にご相談下さい。

■ 洗浄液温は一般的に常温より加温の方が洗浄効果を増すので、上記使用方法を参考の上、ご使用下さい。

■ 弊社では各種洗浄機を保有し洗浄試験を実施しておりますので、ご相談下さい。

商品についてのお問い合わせは...



インフィニティ株式会社



本社: 東京都渋谷区恵比寿3-3-6滝澤ビル
試験室: 埼玉県さいたま市西区中釘2257
工場: 茨城県結城市大字北南茂呂字東2023

- やむを得ない事由により、予告無く商品の仕様及び価格等が変更する場合があります。
- 製品安全データシート(MSDS)が必要な場合は、弊社までお問い合わせ下さい。
- 印刷物の為、実物とは多少異なる場合がございます。
- 本製品のお取り扱いにあたっては、取り扱い表示をよく読んでからご使用下さい。